

**MZC**

MUJERES EN ZONA DE CONFLICTO

Manual de uso de  
identidad corporativa

# Introducción

---

El presente Manual tiene como fin recoger los elementos de identidad gráfica de Mujeres en Zona de Conflicto y la gama de aplicaciones de uso más generalizado.

La denominación, la tipografía y los colores corporativos serán de utilización exclusiva para todos los documentos que se editen, no estando permitida su utilización en versiones y formatos distintos a los que se especifican en los apartados correspondientes de este Manual.

Las normas contenidas en este documento deben respetarse y mantenerse constantes, a fin de facilitar una difusión única y reforzar y asentar definitivamente la imagen visual de MZC.

## ● ● ● Índice

### 1. MZC

#### 1.1 Logotipo

#### 1.2 Zona de seguridad y uso mínimo del logotipo

#### 1.3 Usos y variantes del logotipo

### 2. COLORES CORPORATIVOS

### 3. TIPOGRAFÍA CORPORATIVA

### 4. PAPELERÍA

#### 4.1 Hoja carta DIN-A4

#### 4.2 Tarjetas de visita

#### 4.3 Etiquetas

#### 4.4 Carpeta Corporativa

#### 4.5 Sobres

#### 4.6 Carátulas CD y DVD

### 5. MODELOS PARA CONTENIDOS DIGITALES

# ● ● ● 1. MZC

MZC son las siglas distintivas de Mujeres en Zona de Conflicto, que se corresponden con las primeras letras de Mujeres, Zona y Conflicto. Estas tres letras aparecerán en mayúscula en todos los soportes, ya sea como MZC o bien cuando se escriba el nombre completo Mujeres en Zona de Conflicto.

Cuando aparezca el nombre completo Mujeres en Zona de Conflicto, se acompañará de MZC entre paréntesis: Mujeres en Zona de Conflicto (MZC)

## 1.1 Logotipo

El logotipo de MZC es un elemento que puede ser reconocido a la vista y cuya forma de expresión es gráfica.

El logotipo o logo de MZC es un importante elemento que forma parte de la identidad y la imagen de MZC porque ayuda a que ésta sea fácilmente identificada, rápidamente reconocida y mentalmente relacionada con la organización. Por lo cual es fundamental que se reproduzca en todos los soportes de acuerdo al siguiente modelo:



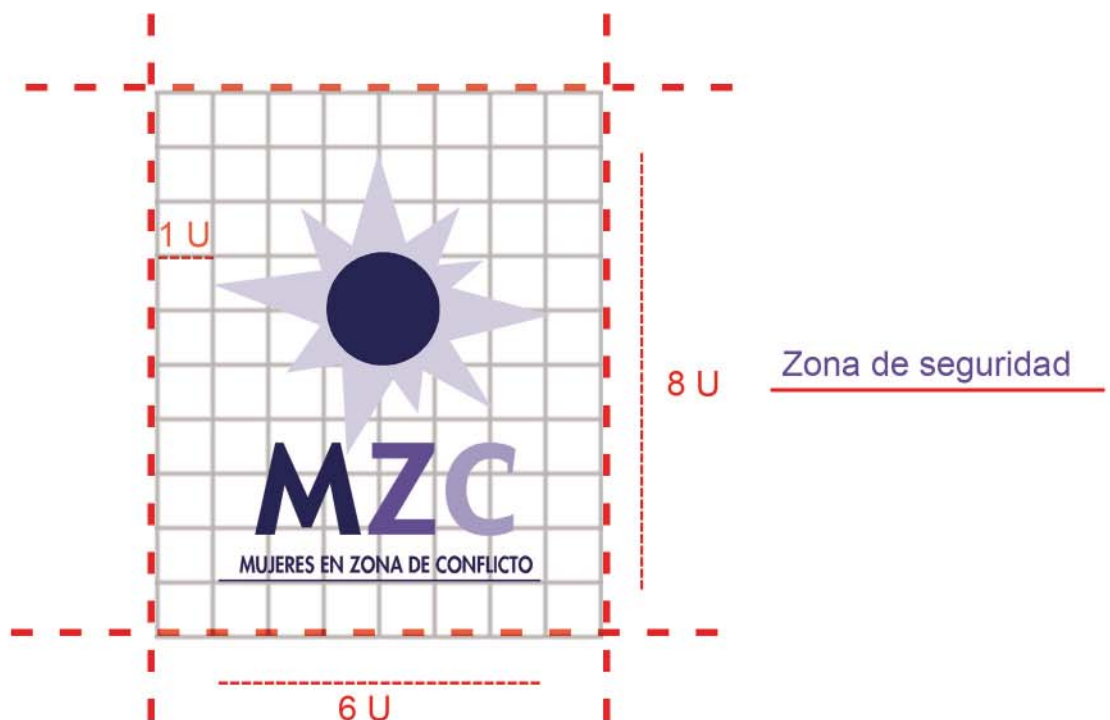


# 1.1 Zona de seguridad y uso mínimo del logotipo

## Zona de seguridad

Se entiende como zona de seguridad al espacio que debe existir alrededor del logotipo o sin que ningún otro elemento lo rebase o interfiera, consiguiendo así una correcta visualización del mismo.

Definir una zona de seguridad para el logotipo asegura la independencia visual del mismo respecto a otros elementos gráficos que pudieran acompañarlo, facilitando de esta forma su inmediata identificación.



## Uso mínimo del logotipo

Se entiende como el menor tamaño al que puede ser reproducido el logotipo conservando su adecuada visibilidad.

Este tamaño mínimo será diferente según el soporte sea on-line o impreso. Zona de seguridad

Tamaño mínimo para soporte on-line:



Tamaño mínimo para soporte impreso:



## 1.3 Usos y variantes del logotipo

### Usos correctos del logotipo



Logotipo en positivo



Logotipo en negativo



Logotipo color con fondo oscuro



logotipo en escala de grises



Logotipo color con fondo claro

### Variantes del logotipo



Logotipo sin eslogan



Banner

## ● ● ● 2. Colores Corporativos

El color es un elemento fundamental para identificar y personalizar la identidad visual corporativa de MZC. La aplicación de estos colores debe mantenerse constante en la medida de lo posible.



Pantone: 2766C

HEX: 172154

RGB

R: 23

G: 33

B: 84

CMYK

C: 98

M: 99

Y: 31

K: 31



Pantone: 7447C

HEX: 614C91

RGB

R: 97

G: 76

B: 145

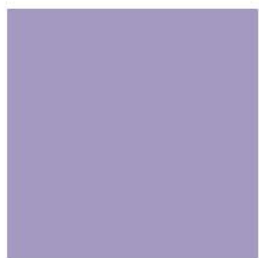
CMYK

C: 73

M: 78

Y: 5

K: 1



Pantone: 666C

HEX: A599C1

RGB

R: 165

G: 153

B: 193

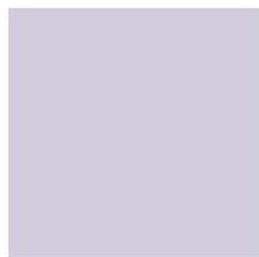
CMYK

C: 41

M: 42

Y: 4

K: 0



Pantone: 524c

HEX: D1CCE0

RGB

R: 209

G: 204

B: 224

CMYK

C: 21

M: 20

Y: 3

K: 0

## ● ● ● Tipografía corporativa

La normalización de la tipografía es fundamental, pues aporta homogeneidad y armonía a todos los soportes que realicemos.

Definimos a continuación la tipografía auxiliar para todos los soportes, tanto en papel como informáticos.

### Candara

#### Regular

ABCDEFGHIJKLMNOPQRSTUVWXYZ  
abcdefghijklmnopqrstuvwxyz  
1234567890!?,”Ç&%()\*

#### Bold

ABCDEFGHIJKLMNOPQRSTUVWXYZ  
abcdefghijklmnopqrstuvwxyz  
1234567890!?,”Ç&%()\*

#### Italic

ABCDEFGHIJKLMNOPQRSTUVWXYZ  
abcdefghijklmnopqrstuvwxyz  
1234567890!?,”Ç&%()\*

### Tipografía alternativa

#### Arial

#### Regular

ABCDEFGHIJKLMNOPQRSTUVWXYZ  
abcdefghijklmnopqrstuvwxyz  
1234567890!?,”Ç&%()\*

#### Bold

ABCDEFGHIJKLMNOPQRSTUVWXYZ  
abcdefghijklmnopqrstuvwxyz  
1234567890!?,”Ç&%()\*

#### Italic

ABCDEFGHIJKLMNOPQRSTUVWXYZ  
abcdefghijklmnopqrstuvwxyz  
1234567890!?,”Ç&%()\*



## ● ● ● 4. Papelería

Las medidas de los formatos impresos se determinan según las normas reconocidas internacionalmente que se basan en formatos DIN-A. La normalización del sistema de papelería cumple un doble objetivo: contribuye a facilitar la utilización de todos los impresos, al normalizar tamaños formatos, y facilita la identificación de MZC al incorporar su identidad en todos los soportes.

Para cada formato se establecerá el tamaño del soporte, elementos que componen el diseño, tamaño y situación de los elementos, colores y tipografías.

### 5.1 Hoja carta DIN-A4



## 5.2 Tarjetas de visita

### Tarjetas personales



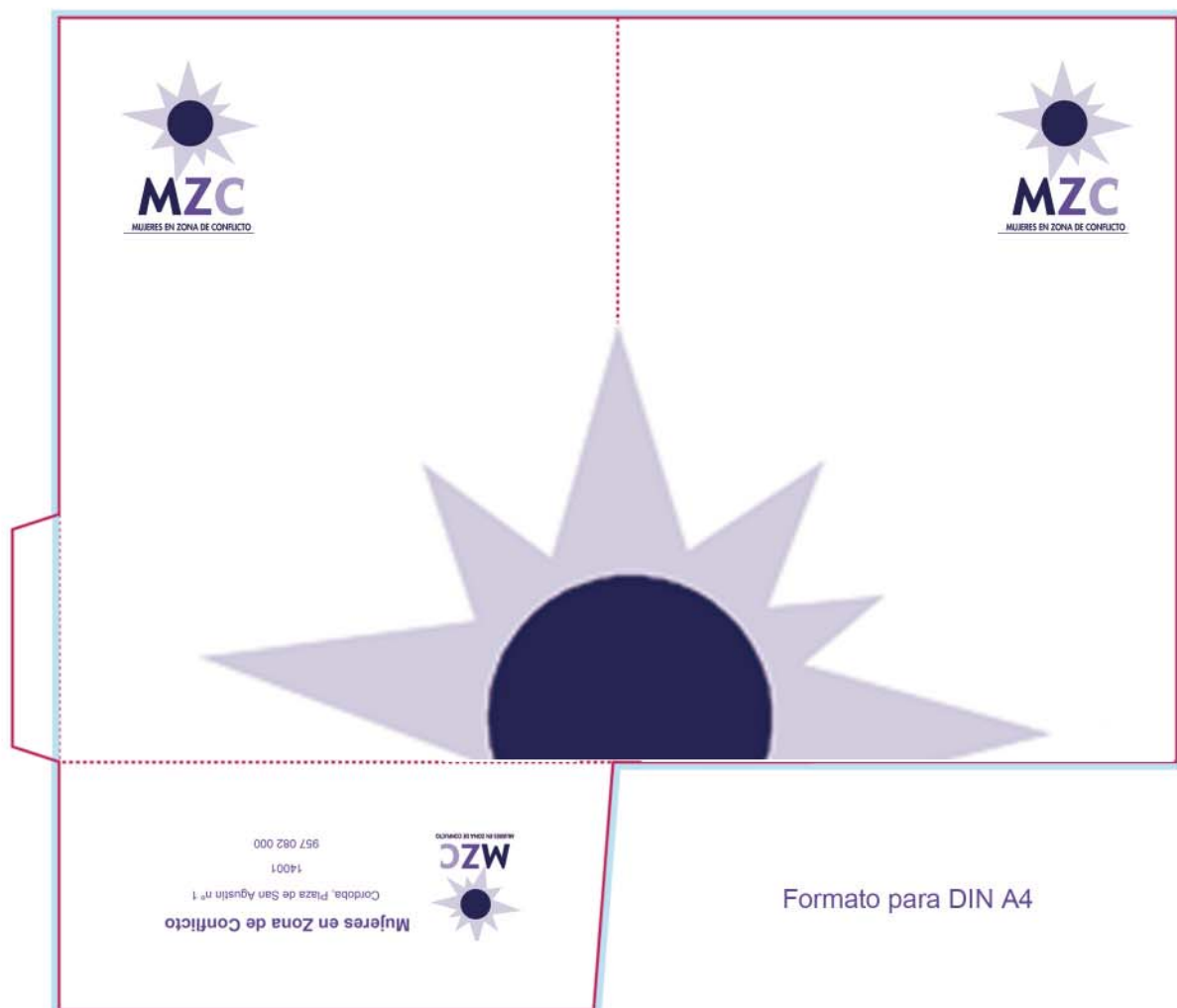
### Tarjetas de servicios



## 5.3 Etiquetas

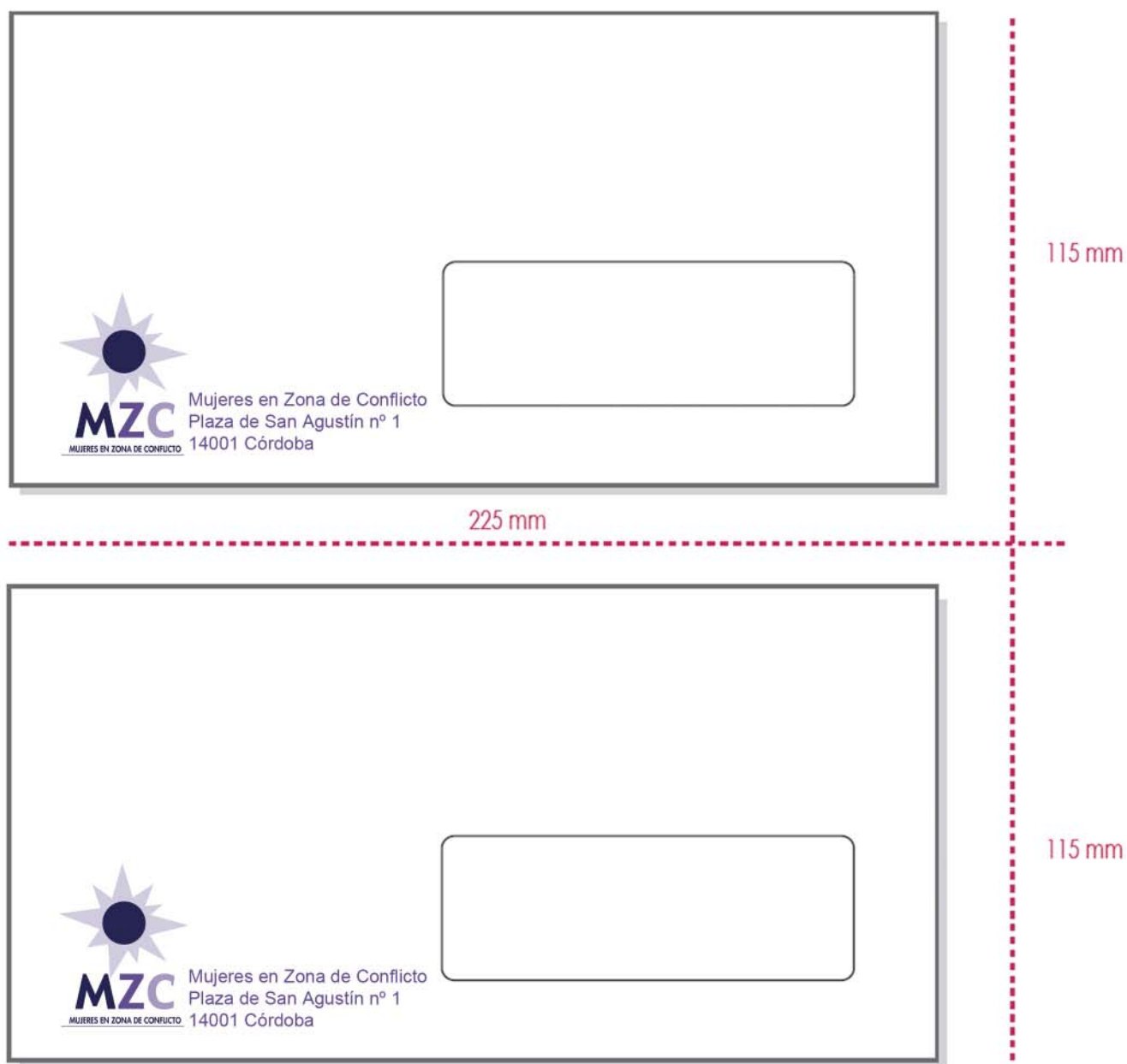


## 5.4 Carpeta



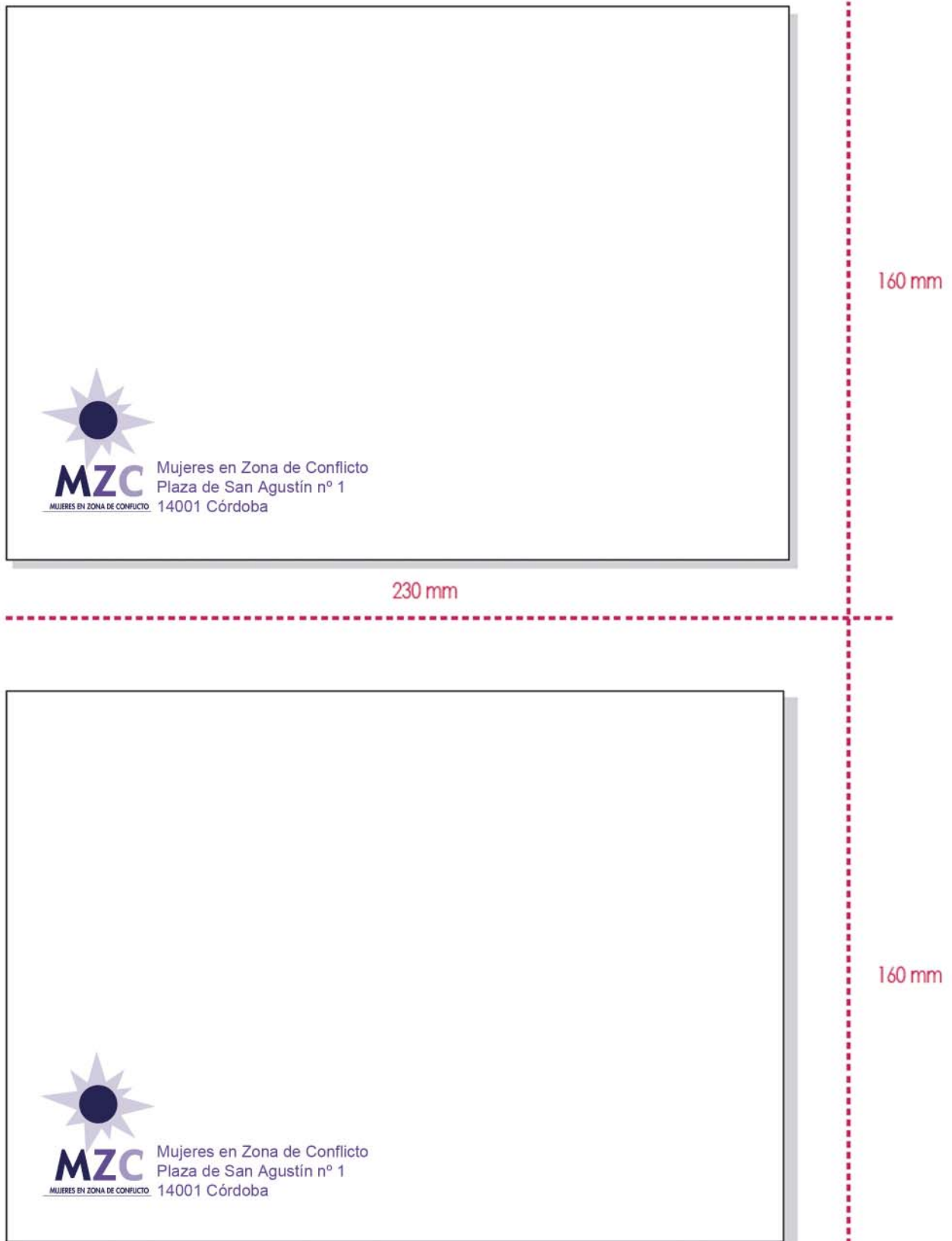
## 5.5 Sobres

Sobre americano con ventana (225mm x 115mm)

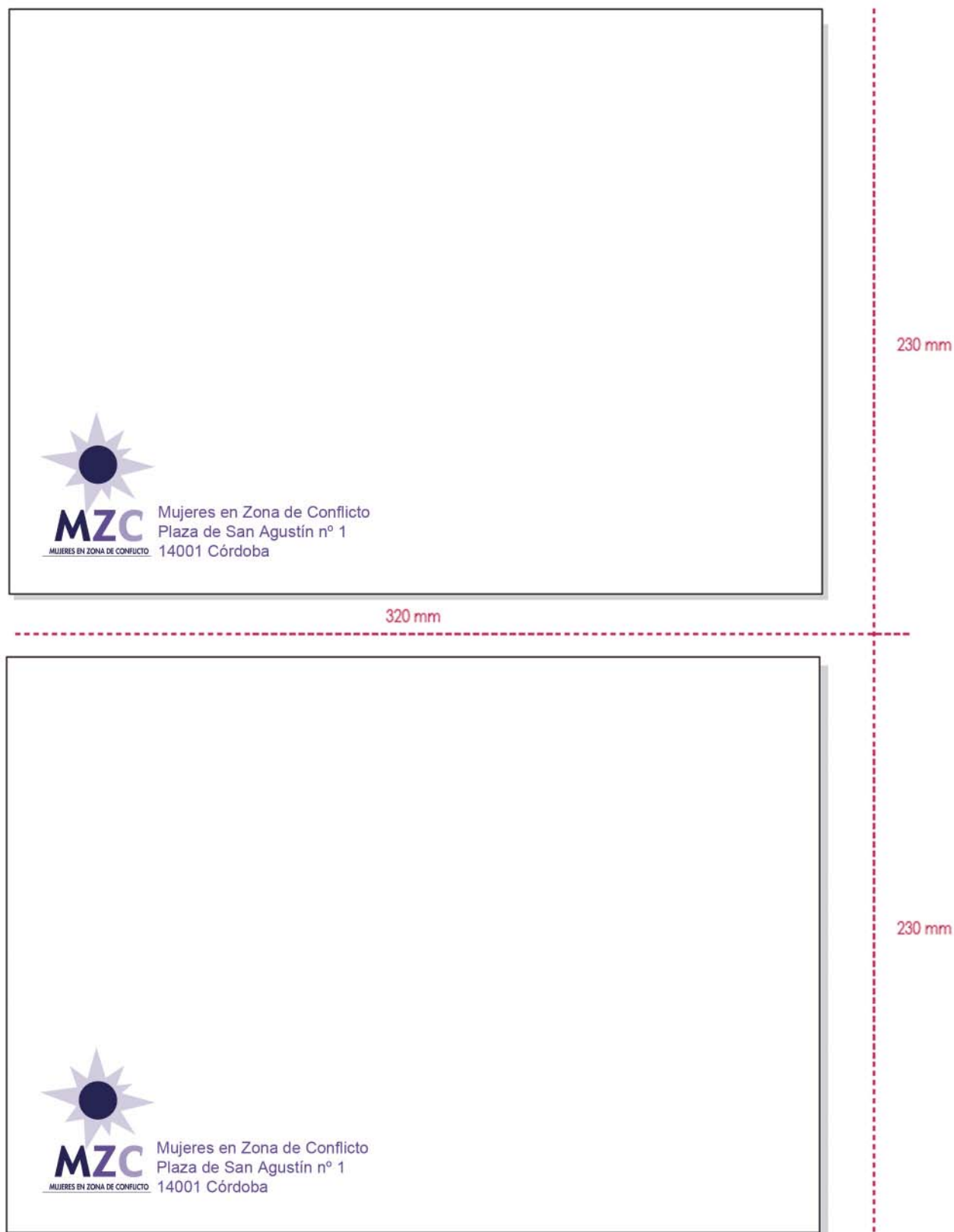




## Sobre Cuartilla (230 x 160 mm)



## Sobre DIN A4 (320 x 230 mm)



## 5.6 Carátulas CD y DVD

## Adhesivo para CD y DVD



## Carátulas de CD y DVD



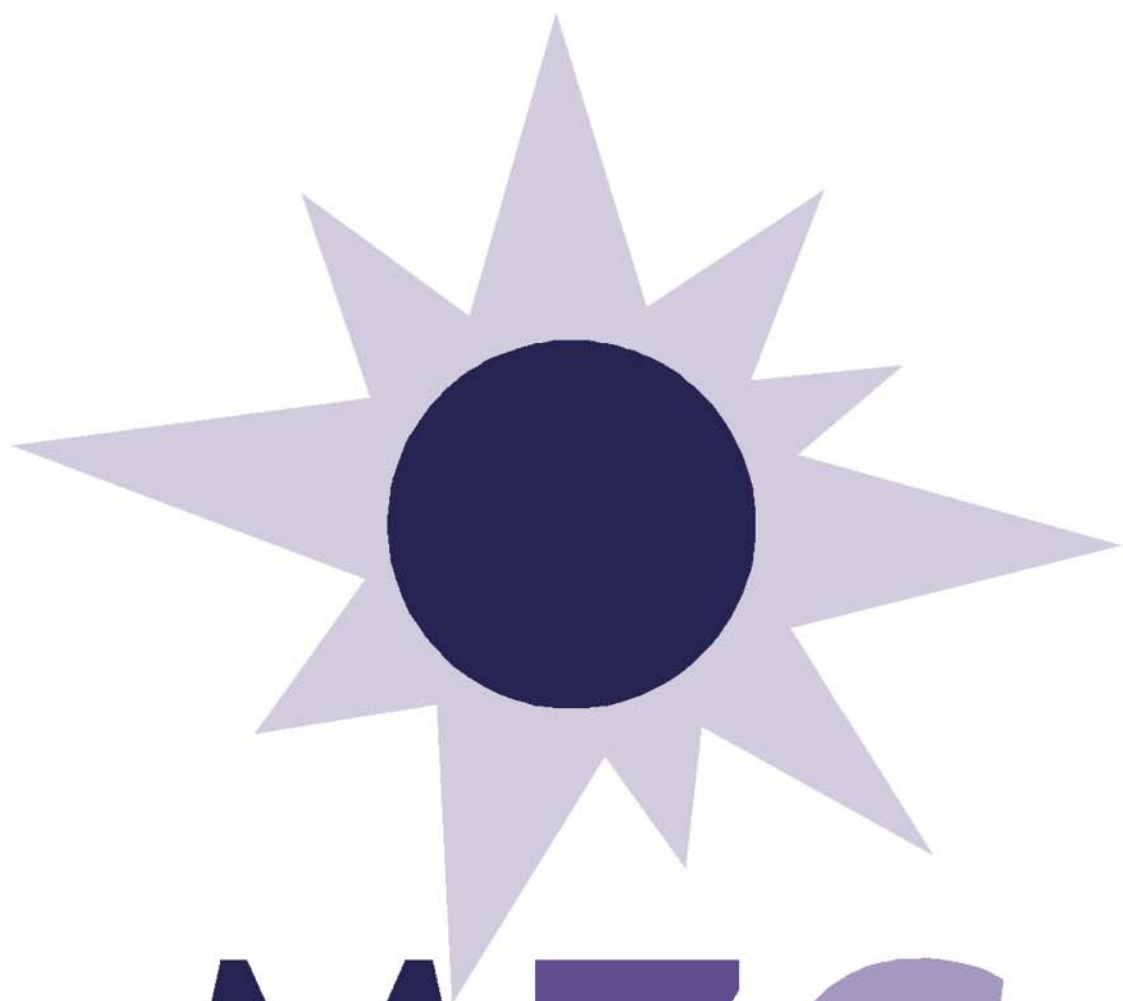
## ● ● ● 6. Modelos para contenidos digitales

### Plantillas PowerPoint









**MZC**

**MUJERES EN ZONA DE CONFLICTO**

---

Plaza de San Agustín Nº1    14001    [www.mzc.es](http://www.mzc.es)    957 082 000